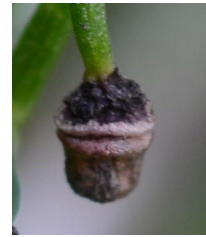


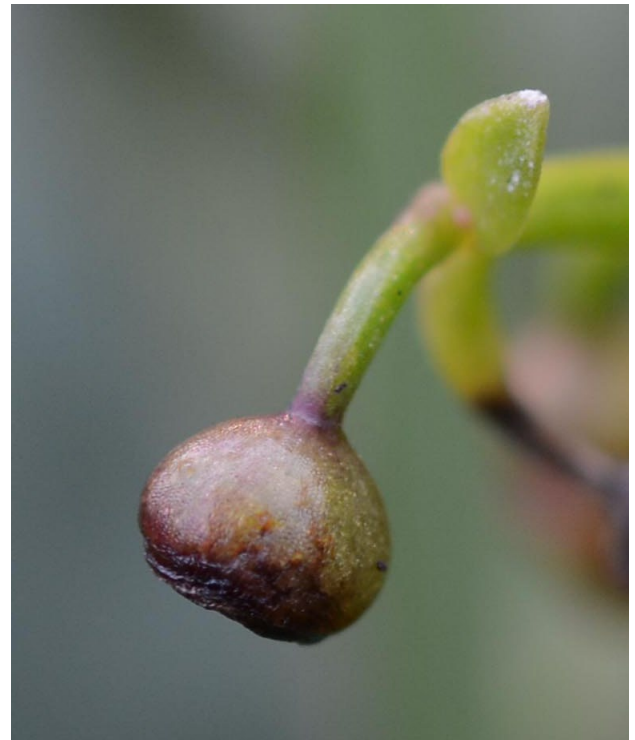
アカネツボミフクレムシ



アカネツボミフクレムシによる虫えい。蕾にタマバエの一種が寄生し、花冠部が肥大して開花せずに終わる。蕾であった部分が黒くなる。頂部に雄しべの枯れたもの残り、内部に黄色の幼虫がいる。



アカネ (アカネ科)



虫えいが脱落し、子房は扁平球状のまま残っている。